

'Harambee Gwassi Project' Calendario 2018

IKSDP - International-Kenya Scout Development Project
Fondazione Brownsea ONLUS



Visitate la nostra Pagina facebook per rimanere aggiornati e appoggiare il nostro progetto:
un Clic su 'Mi piace' per <http://www.facebook.com/iksdpProgettoHarambeeKenya>



Siamo grati a tutti i nostri
Volontari, ai sostenitori e
agli studenti per il prezioso
aiuto!
Continuate a sostenerci!

www.brownsea.it

www.iksdpanyandiwa.net

www.conquistaweb.it/harambee

www.youtube.com/KenyaHarambee



Calendario Harambee 2018

'Harambee Gwassi-Kenya' è un progetto di cooperazione e di solidarietà internazionale della 'Fondazione Brownsea ONLUS' che dal 1983 promuove l'autosviluppo sociale, culturale ed economico della penisola di Nyandiwa, una delle zone più povere del Kenya.

Volontari e popolazione locale lavorano fianco a fianco e realizzano con successo interventi sociali ed educativi in un'area che si estende dalle rive del lago Vittoria alle colline circostanti.

'Harambee' in lingua swahili significa lavorare insieme: indica uno sforzo in comune, è il grido usato dai pescatori per tirare le reti... riassume quindi lo spirito del progetto, che non svolge iniziative di tipo assistenziale, ma tante azioni condivise che puntano sempre all'autosviluppo della comunità.

Un Grazie speciale a tutti i nostri Volontari e ai sostenitori: il vostro aiuto è prezioso!

I nostri link: <http://www.brownsea.it> <http://www.iksdpanyandiwa.net>

<http://www.conquistaweb.it/harambee>

<http://www.youtube.com/KenyaHarambee>

FaceBook: <http://www.facebook.com/iksdpProgettoHarambeeKenya>

Harambee in Second Life: <http://bunnyisles.blogspot.it>

Fondazione Brownsea Onlus via Burigozzo 11, 20122 Milano (Italy)

Donazioni: Banca Popolare di Milano, agenzia 3 Milano

IBAN IT171055840160300000015554

Causale del versamento: Harambee Gwassi Project

5 x mille - codice fiscale della Fondazione Brownsea: **n. 82003470125**

Informazioni: info@brownsea.it - IKSDP Staff: info@iksdpanyandiwa.net

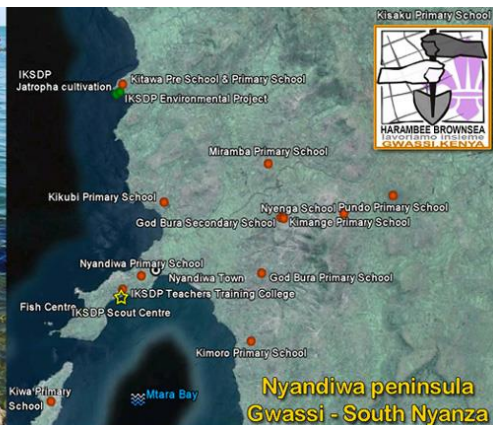
Realizzato Loredana Gatta e Nino Lotrecchiano - info@conquistaweb.it

Dedicato a Guido Monti, Presidente della Fondazione Brownsea e cofondatore del Progetto Harambee. Buona strada.

'IKSDP' è un progetto solidale di autosviluppo internazionale promosso dalla 'Fondazione Brownsea ONLUS'.
 IKSDP promuove la coesione sociale e la parità di genere con attività artistiche, ludiche e competizioni sportive.



www.iksdprnyandiwa.net



Nyandiwa penisola Gwassi - South Nyanza
 Il progetto IKSDP si estende nella penisola di Nyandiwa dalle rive del lago Vittoria alle colline circostanti, per 500 chilometri quadrati, con una densità di 140 abitanti per kmq. E' una regione 'hardship' (ad alto indice di povertà): dal 1983 volontari e popolazione locale lavorano fianco a fianco condividendo con successo interventi educativi, socio-culturali ed economici, per uno sviluppo sostenibile.

"I sorrisi dei bambini sono le fondamenta di una casa" (Proverbio Swahili)

Lunedì	Martedì	Mercoledì	Giovedì	Venerdì	Sabato	Domenica
1	2	3	4	5	6	7
8	9	10	11	12	13	14
15	16	17	18	19	20	21
22	23	24	25	26	27	28
29	30	31				

GENNAIO 2018



Harambee in lingua swahili vuol dire "lavorare insieme", è il grido usato dai pescatori quando, unendo le forze, tirano a riva le reti.

'Lavorare insieme' è lo spirito del progetto: stabilire legami di amicizia senza pregiudizi definire insieme le cose da fare nell'ottica dell'autosviluppo sostenibile.

Nel Centro Scout di Nyandiwa-IKSDP (International Kenya Scout Development Project) si lavora insieme, europei e africani, crescendo nella conoscenza reciproca, attraverso interventi condivisi e gestiti in autonomia dal team locale.

L'acquedotto IKSDP nella provincia dei Gwassi

Fu il primo intervento realizzato (1991-1993) dai volontari della Fondazione Brownsea per risolvere il grave problema dell'acqua potabile nella regione: oggi si estende per 20 km

dalla Foresta Gwassi a Nyandiwa. Serve circa 20.000 persone. Gestione e manutenzione, affidate ai volontari locali, si svolgono sotto il coordinamento IKSDP.



"La terra e l'acqua non ci sono state date dai nostri padri, ma prestate dai nostri figli" (proverbio Swahili)

Lunedì	Martedì	Mercoledì	Giovedì	Venerdì	Sabato	Domenica
			1	2	3	4
5	6	7	8	9	10	11
12	13	14	15	16	17	18
19	20	21	22	23	24	25
26	27	28				

FEBBRAIO



Agricoltura e allevamento sono difficili a causa del clima arido



Ma sperimentando nuovi modelli sostenibili - gestiti da cooperative di giovani e donne - l'espansione della Fattoria IKSDP continua!
 Dal primo pollaio con 2 polli nel 1989, ad oggi con 250 galline ovaiole, si allevano anche alcune mucche da latte, pesci-gatto e tilapia nei nuovi vasconi tra gli orti, dove crescono ortaggi di ogni tipo.

"Per vivere a lungo devi vedere lontano" (proverbio Swahili)

Lunedì	Martedì	Mercoledì	Giovedì	Venerdì	Sabato	Domenica
			1	2	3	4
5	6	7	8	9	10	11
12	13	14	15	16	17	18
19	20	21	22	23	24	25
26	27	28	29	30	31	

MARZO

<http://dbrpeters.wix.com/iksdpcreativecentre>



L'IKSDP Creative Centre di Nyandiwa è un grande successo, promuove l'artigianato ed i talenti artistici della comunità, coinvolgendo gli studenti di Nyandiwa e dei villaggi vicini. La produzione del Laboratorio è varia: dipinti a olio, piatti decorati, piccoli mobili, cesti, statue, costumi, gioielli tradizionali e borse in paglia, foglie di banano o con i fili ottenuti riciclando i sacchetti di plastica. I prodotti del Centro vengono esposti e venduti nell'Art Gallery IKSDP Creative Centre ed anche in Italia nei Mercatini Solidali.



"Una goccia dopo l'altra riempie il bicchiere" (proverbio Swahili)

Lunedì	Martedì	Mercoledì	Giovedì	Venerdì	Sabato	Domenica
						1
2	3	4	5	6	7	8
9	10	11	12	13	14	15
16	17	18	19	20	21	22
23	24	25	26	27	28	29
30						

APRILE



Il nuovo Centro Sportivo IKSDP 'Ongombah Stadium' sfrutta tutte le opportunità educative che offrono le pratiche sportive: la massima attenzione è rivolta alla parità di genere e ai giovani della comunità, che sono il 70% della popolazione.

Ad ogni torneo, partita e manifestazione vi è una grande partecipazione, sia sia della comunità sia da parte dei villaggi vicini.

"Se vuoi qualcosa sotto il letto, devi chinarti" (proverbio Swahili)

Lunedì	Martedì	Mercoledì	Giovedì	Venerdì	Sabato	Domenica
	1	2	3	4	5	6
7	8	9	10	11	12	13
14	15	16	17	18	19	20
21	22	23	24	25	26	27
28	29	30	31			

MAGGIO



La sfida più grande è l'istruzione che si realizza con l'aiuto di tutti. Al Centro IKSDP di Nyandiwa inizia e finisce il ciclo formativo principale delle ragazze e dei ragazzi del villaggio e della regione. Asilo infantile e College universitario sono le due attività di eccellenza che caratterizzano il settore educativo del Progetto. Alcuni dei giovani laureati del nostro College sono infatti, proprio i bambini che frequentarono le scuole in costruzione, nei primi anni del progetto!

Qui trovate i nostri eBook di favole africane
<http://www.conquistaweb.it/harambee>

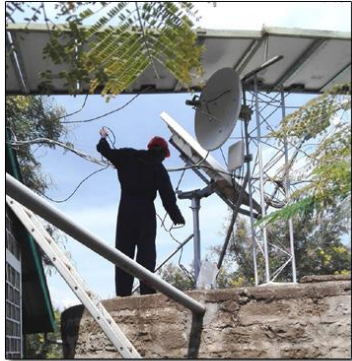


"È attraverso l'istruzione che la figlia di un contadino può diventare medico, il figlio di un minatore può diventare dirigente della miniera, il figlio di un bracciante può diventare presidente di un grande stato. È quello che facciamo di ciò che abbiamo, non ciò che ci viene dato, a distinguere una persona da un'altra." Nelson Mandela

"La conoscenza è potere" (proverbio Swahili)

Lunedì	Martedì	Mercoledì	Giovedì	Venerdì	Sabato	Domenica
				1	2	3
4	5	6	7	8	9	10
11	12	13	14	15	16	17
18	19	20	21	22	23	24
25	26	27	28	29	30	

GIUGNO



La rete WiFi interna al Centro IKSDP di Nyandiwa è completata!
 Adesso il Centro dispone di una connessione Internet a banda larga 3 Mb, diffusa in tutta la sua area e una copertura 3G. I nostri ringraziamenti alle aziende che hanno reso possibile questa importante opera: GEICO, Innext e Fidoka.
 Il Centro dispone anche di un Internet Service che è alimentato da pannelli solari e offre alla comunità servizi di fotocopie, fax e Posta Elettronica.

"Fai oggi ciò che è da fare oggi" (proverbio Swahili)

Lunedì	Martedì	Mercoledì	Giovedì	Venerdì	Sabato	Domenica
						1
2	3	4	5	6	7	8
9	10	11	12	13	14	15
16	17	18	19	20	21	22
23	24	25	26	27	28	29
30	31					

LUGLIO



Progetto ospitalità e Social Hall

L'Ostello IKSDP di Niandiwa è in grado di ospitare singole persone, famiglie e gruppi: tutte le camere sono sobrie e comode e i pasti vengono serviti in un ampio salone-mensa.
 Il Centro ha una grande Social Hall, ideale punto d'incontro per meeting e conferenze, ma anche per matrimoni e spettacoli della comunità.
 L'anfiteatro può ospitare circa 500 persone, con aule più piccole per i seminari: è dotato di impianto di amplificazione, computer e connessione WiFi a banda larga.
 Tutte le strutture e i servizi contribuiscono, con le altre attività, ad autofinanziare i progetti del Centro IKSDP.

"Una mano volenterosa aiuta a lavorare meglio" (proverbio Swahili)

Lunedì	Martedì	Mercoledì	Giovedì	Venerdì	Sabato	Domenica
		1	2	3	4	5
6	7	8	9	10	11	12
13	14	15	16	17	18	19
20	21	22	23	24	25	26
27	28	29	30	31		

AGOSTO



Primo nel suo genere nel Distretto di Suba, è 2° su 104 College del Kenya, grazie alla brillante gestione manageriale e alla professionalità dei docenti. Iscritti e laureati sono in costante crescita: quest'anno le ragazze sono in maggioranza, prova che la parità di genere è una realtà possibile. Quasi tutti raggiungono ottimi risultati e trovano così opportunità di lavoro in breve tempo. Oltre alla partnership con la Rongo University, l'offerta formativa si è ampliata con i corsi triennali per il diploma in Education.

"Non c'è distanza se non c'è un punto di arrivo" (proverbio Swahili)

Lunedì	Martedì	Mercoledì	Giovedì	Venerdì	Sabato	Domenica
					1	2
3	4	5	6	7	8	9
10	11	12	13	14	15	16
17	18	19	20	21	22	23
24	25	26	27	28	29	30

SETTEMBRE



La coltivazione sperimentale dei girasoli iniziò nel 2014 nei nostri campi di Kitawa: dopo una serie di piccole produzioni, nell'estate 2017 la produzione di olio andò a regime. Un vero e proprio successo, reso possibile dall'impianto di spremitura donato dalla rete 'Calabria for Harambee'. Anche quest'anno abbiamo fatto 2 ottimi raccolti nel nostro giardino di Kitawa!



"Se vuoi arrivare primo, corri da solo."

"Se vuoi arrivare lontano, cammina insieme" (proverbio Swahili)

Lunedì	Martedì	Mercoledì	Giovedì	Venerdì	Sabato	Domenica
1	2	3	4	5	6	7
8	9	10	11	12	13	14
15	16	17	18	19	20	21
22	23	24	25	26	27	28
29	30	31				

OTTOBRE



Il progetto IKSDP ha sfruttato tutte le risorse energetiche rinnovabili (solare ed eolica) e quelle naturali: a Kitawa è attivo il progetto 'Ambiente e Sviluppo' per la coltivazione di Jatropha, dai cui semi si ricava olio combustibile (cucina e illuminazione), filtrandolo si ottiene carburante Biodiesel per motori Diesel modificati. Dagli scarti si ricava sapone, lubrificante, glicerina e fertilizzante. Su 17 ettari di terreno arido, ora irrigato, si produce olio combustibile di ottima qualità! Una parte del terreno è riservato a un Parco Didattico per gli studenti, data la ricchezza della flora e fauna locale.



"Per trovare il miele segui le api" (proverbio Swahili)

Lunedì	Martedì	Mercoledì	Giovedì	Venerdì	Sabato	Domenica
			1	2	3	4
5	6	7	8	9	10	11
12	13	14	15	16	17	18
19	20	21	22	23	24	25
26	27	28	29	30		

NOVEMBRE

Fondazione Brownsea Onlus, via Burigozzo 11, 20122 Milano (Italy)
 Donazioni: Banca Popolare di Milano, agenzia 3 Milano
 IBAN IT 1710558401603000000015554
 Causale del versamento: Harambee Gwasssi Project
 5 x 1000 alla Fondazione Brownsea - codice fiscale 82003470125

www.iksdpanyandiwa.net
 www.brownsea.it
 www.conquistaweb.it/harambee
 www.youtube.com/KenyaHarambee

Per informazioni: info@brownsea.it - IKSDP Staff: info@iksdpanyandiwa.net
 Design by Loredana Gatta e Nino Lotrecchiano - info@conquistaweb.it

"Un passo alla volta, il poco diventa molto. Harambee!" (proverbio Swahili)

Lunedì	Martedì	Mercoledì	Giovedì	Venerdì	Sabato	Domenica
					1	2
3	4	5	6	7	8	9
10	11	12	13	14	15	16
17	18	19	20	21	22	23
24	25	26	27	28	29	30
31						

DICEMBRE